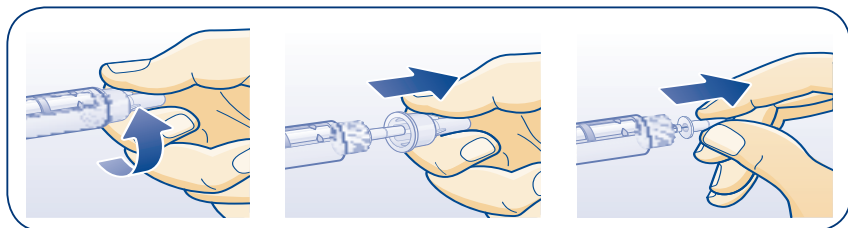


FlexPen® Mode d'emploi résumé



Préparation



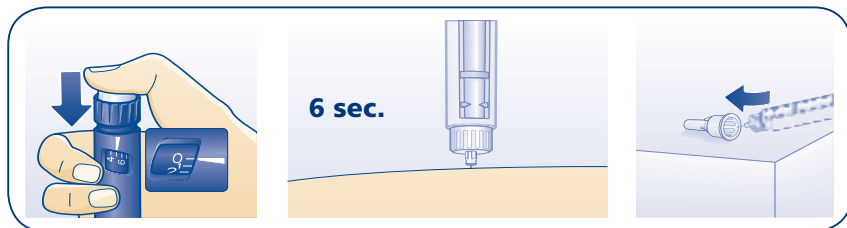
- Retirez le capuchon
- Mélangez bien les insulines en suspension*
- Vissez une nouvelle aiguille NovoFine® sur le FlexPen® (cf dessins)
- Éliminez les bulles d'air dans la cartouche (Suivez la notice d'emballage)

Sélection de la dose



- Sélectionnez le nombre d'unités que vous devez injecter (La dose d'insuline peut-être corrigée – vers le haut ou le bas – sans perte de substance)

Administration



- Administrez l'injection (appuyez à fond sur le bouton-sélecteur de dose)
- Attendez six secondes
- Retirez le FlexPen®
- Dévissez et jetez l'aiguille NovoFine®

Important: Vissez la nouvelle aiguille NovoFine® que lorsque vous procédez à l'injection suivante, afin d'éviter l'obstruction de celle-ci.

Un mode d'emploi animé du FlexPen® se trouve sur notre site internet www.novonordisk.ch.

Ce résumé ne remplace pas la notice d'emballage.

* NovoMix® 30, Insulatard®

Novo Nordisk Pharma AG
Untere Heslibachstrasse 46
CH-8700 Küsnacht ZH

Tél. 044 914 11 11
Fax. 044 914 11 00
www.novonordisk.ch

