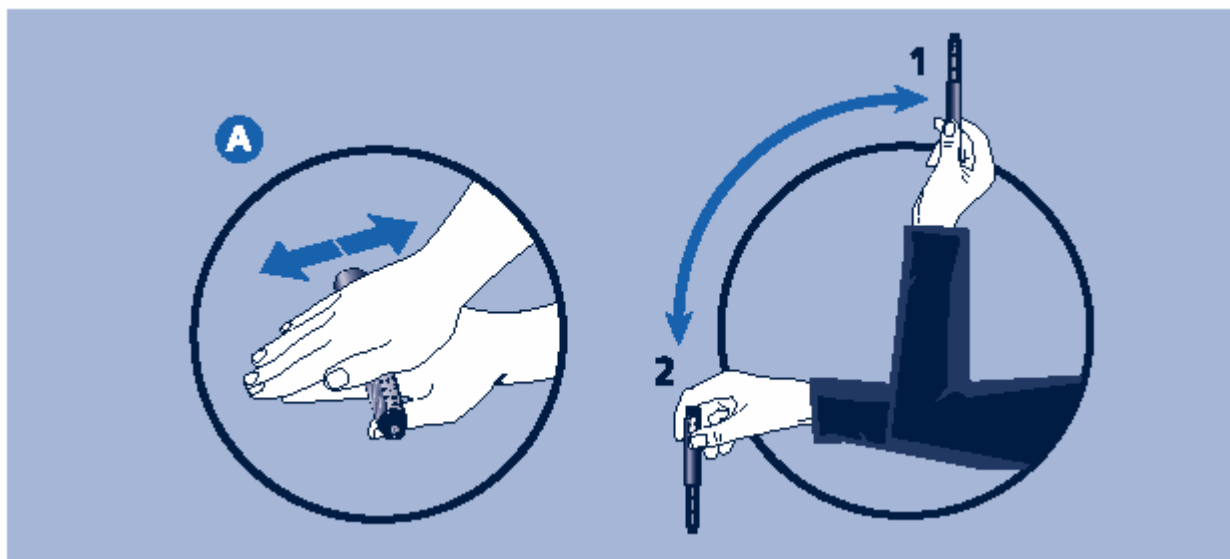


# Resuspension de NovoMix<sup>®</sup> 30



## Avant d'utiliser un FlexPen ou une cartouche Penfill pour la première fois:

1. Faites rouler 10 fois de suite le FlexPen ou l'ampoule Penfill entre les paumes de vos mains (A).
2. Retournez ensuite 10 fois le FlexPen ou l'ampoule Penfill de la position 1 à la position 2 afin que la bille de verre se déplace d'une extrémité à l'autre du réservoir.
3. Répétez l'opération (rouler et retourner) au moins une fois jusqu'à ce que le liquide soit uniformément blanc et opaque.
4. Procédez immédiatement à l'injection ou insérez tout d'abord l'ampoule Penfill dans votre pen.

## Avant chaque injection supplémentaire:

1. Retournez 10 fois de suite le FlexPen ou votre pen de la position 1 à la position 2, afin que la bille de verre se déplace d'une extrémité à l'autre du réservoir.
2. Répétez ce mouvement jusqu'à ce que la solution soit uniformément blanche et opaque.
3. Procédez immédiatement à l'injection.

2003/03 LUC